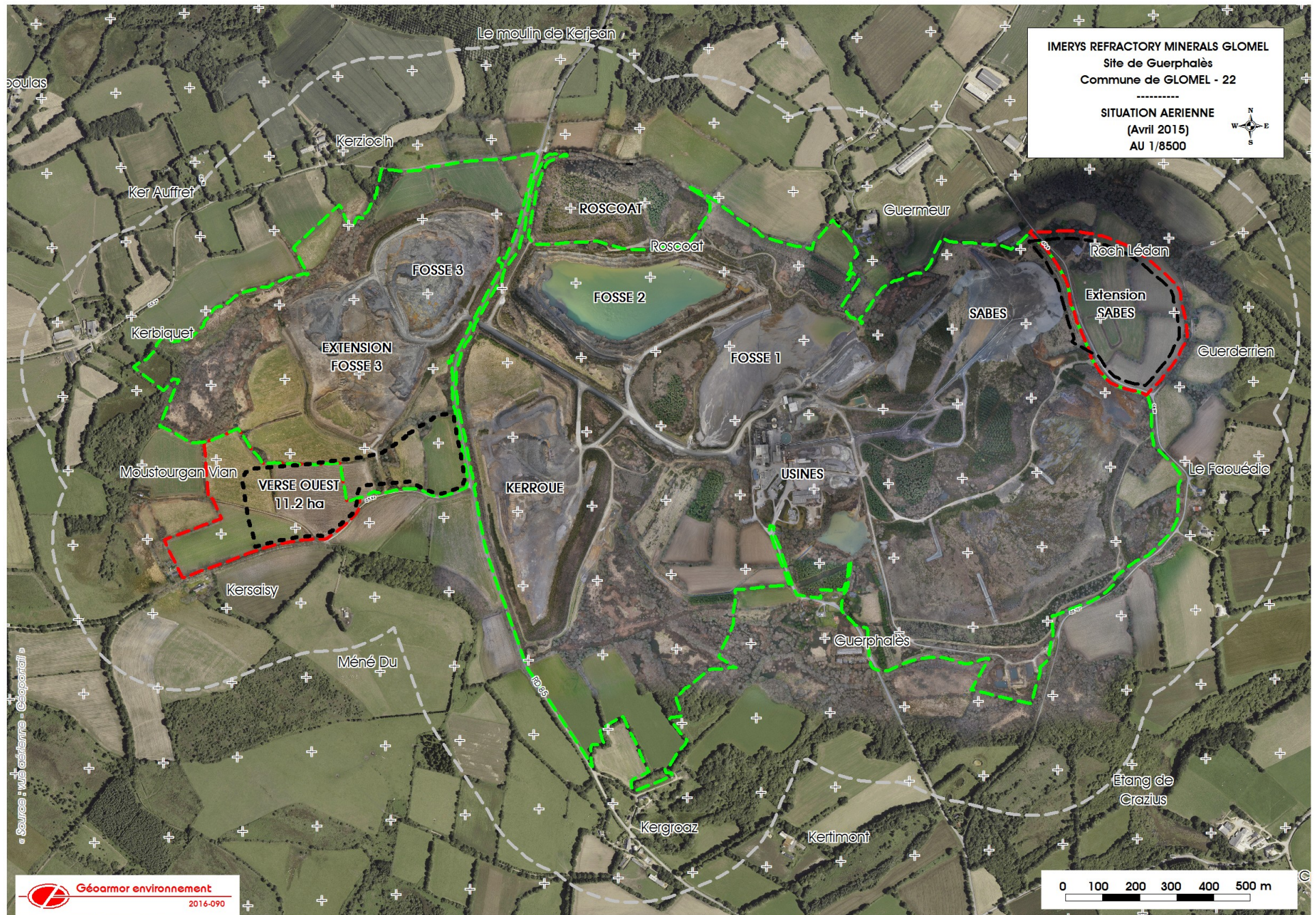
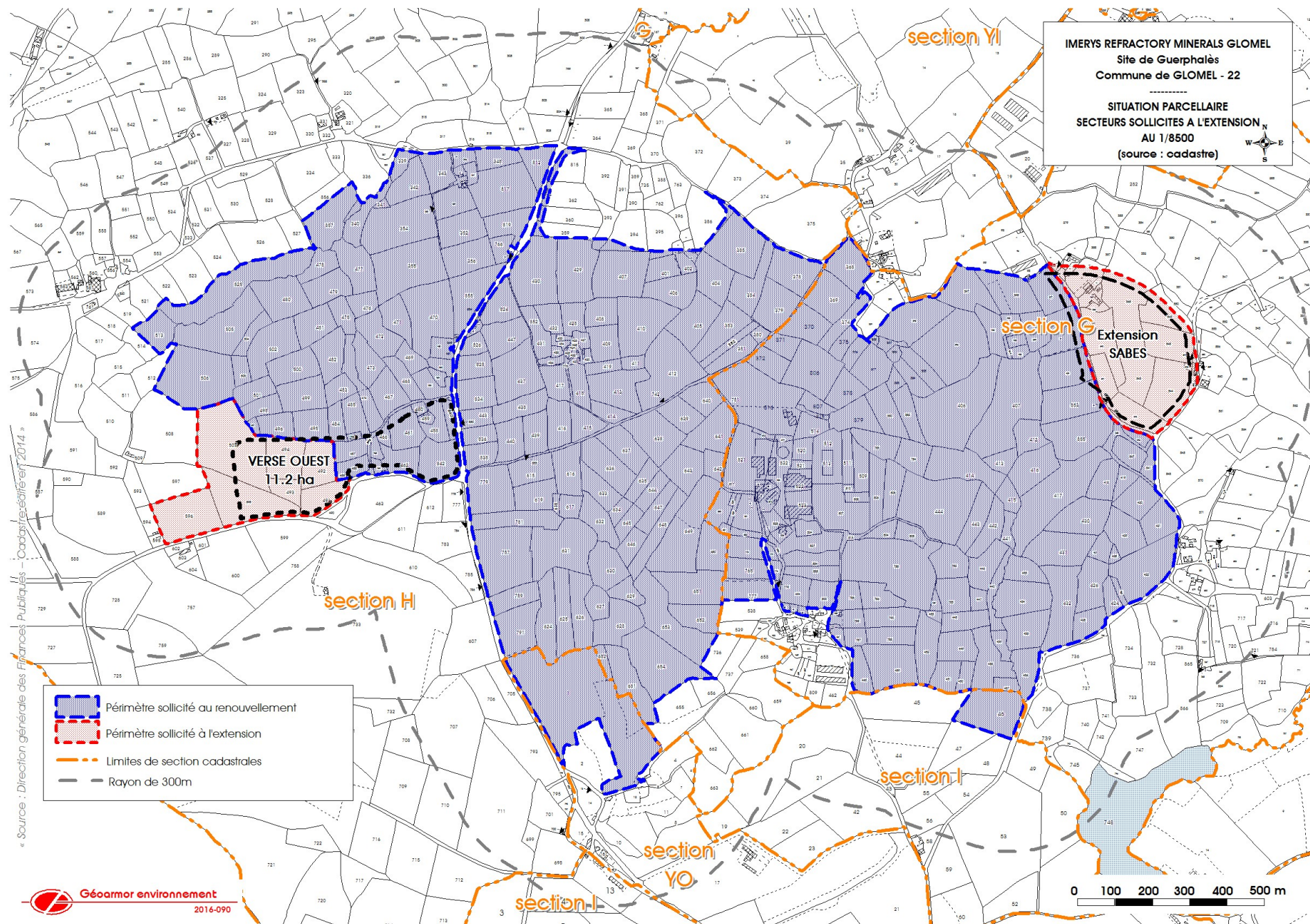


ANNEXE 1 : PLAN CADASTRAL - SITUATION PARCELLAIRE (1/8)



ANNEXE 1 : PLAN CADASTRAL - SITUATION PARCELLAIRE (2/8)



ANNEXE 1 : PLAN CADASTRAL - SITUATION PARCELLAIRE (3/8)

Parcelles sollicitées à l'exploitation - FOSSES 1 ET 2 ET ESPACES ANNEXES												
Commune	Section	Numéro	Surface totale (m²)	Surface autorisée (m²)	Dont extractions en fosse 2 (m²)	Dont annexes (m²)	Section	Numéro AP	Surface totale (m²)	Surface autorisée (m²)	Dont extractions en fosse 2 (m²)	Dont annexes (m²)
Glomel	H	359p	6 366	876	0	876	G	388	500	500	0	500
		360p	7321	499	0	499		516p	28690	19110	0	19110
		361	127	127	0	127		528	993	993	0	993
		362p	8594	769	0	769		529	385	385	0	385
		378	11764	11764	0	11764		530	4882	4882	0	4882
		379	10796	10796	20	10776		531	661	661	0	661
		380	1433	1433	0	1433		532	1499	1499	0	1499
		381	5370	5370	0	5370		765	6250	6250	0	6250
		382	3882	3882	0	3882		772	5250	5250	0	5250
		383	10775	10775	1551	9224		777	7697	7697	0	7697
		384	10140	10140	5930	4210		781	940	940	0	940
		385	16520	16520	145	16375		806	15405	15405	0	15405
		386p	12690	940	0	940		831	5620	5620	0	5620
		393p	4550	944	182	762	TOTAL FOSSES 1 ET 2 ET ANNEXES (m²)			539 358	131 899	407 459
		394p	10030	1936	0	1936	G					
		395p	9092	942	240	702						
		398p	865	141	0	141						
		399p	699	68	0	68						
		400p	189	162	0	162						
		401	4899	4899	4874	25						
		402	2016	2016	1898	118						
		403	590	590	386	204						
		404	9719	9719	9221	498						
		405	11701	11701	9683	2018						
		406	9495	9495	9495	0						
		407	17010	17010	16240	770						
		408	6247	6247	6247	0						
		409	7207	7207	6745	462						
		410	18010	18010	18010	0						
		411	2090	2090	592	1498						
		412	21630	21630	2609	19021						
		413	13092	13092	0	13092						
		414	3760	3760	0	3760						
		419	2868	2868	106	2762						
		420	1528	1528	297	1231						
		421	405	405	0	405						
		422	350	350	0	350						
		423	320	320	0	320						
		424	150	150	0	150						
		425	127	127	80	47						
		426	181	181	181	0						
		427	1630	1630	1630	0						
		428	4780	4780	4780	0						
		429	16470	16470	15280	1190						
		430	19646	19646	12100	7546						
		432	4580	4580	3227	1353						
	433	690	690	140	550							
	434	1058	1058	10	1048							
	435	856	856	0	856							
	635	4549	4549	0	4549							
	638	13500	13500	0	13500							
	639	6932	6932	0	6932							
	640	6400	6400	0	6400							
	641	11330	11330	0	11330							
	642	3954	3954	0	3954							
	643	9854	9854	0	9854							
	644	4290	4290	0	4290							
	647	5620	5620	0	5620							
	648	9130	9130	0	9130							
	649	25020	25020	0	25020							
	650	8410	8410	0	8410							
	651	14064	14064	0	14064							
	652	8140	8140	0	8140							
	742p	6620	5135	0	5135							
	776p	1765	545	0	545							
	815p	7215	1794	0	1794							
	G	368	11200	11200	0	11200						
		369	11780	11780	0	11780						
		370	9020	9020	0	9020						
		371	4410	4410	0	4410						
		372	6210	6210	0	6210						
		374	5460	5460	0	5460						
		375	3580	3580	0	3580						
		376	3060	3060	0	3060						
		377	8600	8600	0	8600						
		378	6990	6990	0	6990						

ANNEXE 1 : PLAN CADASTRAL - SITUATION PARCELLAIRE (4/8)

Parcelles sollicitées à l'exploitation - FOSSE 3 ETENDUE ET ESPACES ANNEXES						
Commune	Section	Numéro AP	Surface totale (m²)	Surface autorisée (m²)	Dont extraction (m²)	Dont annexe (m²)
Glomel	H	336p	13 415	1 100	0	1100
		339	3113	3113	0	3113
		340	6500	6500	0	6500
		341	671	671	0	671
		342	8730	8730	0	8730
		343	7350	7350	0	7350
		344	1250	1250	0	1250
		345	680	680	0	680
		346	2480	2480	0	2480
		347	1730	1730	0	1730
		348	5872	5872	0	5872
		351	7330	7330	5155	2175
		352	9380	9380	9380	0
		353	530	530	378	152
		354	21479	21479	13092	8387
		355	22410	22410	21567	843
		356	10360	10360	10360	0
		450	220	220	0	220
		452	3180	3180	1316	1864
		454	1464	1464	0	1464
		458	5200	5200	0	5200
		459	1060	1060	0	1060
		460	1160	1160	0	1160
		461	7673	7673	0	7673
		462	6460	6460	0	6460
		464	1293	1293	0	1293
		465	1469	1469	0	1469
		466	1623	1623	0	1623
		467	8255	8255	7371	884
		468	5020	5020	2222	2798
		469	3946	3946	2998	948
		470	19400	19400	19300	100
		471	6930	6930	6930	0
		472	9116	9116	9116	0
		473	7320	7320	7320	0
		474	8240	8240	8049	191
		475	4770	4770	4770	0
		476	4254	4254	4254	0
		477	10680	10680	7121	3559
		478	5398	5398	4204	1194
		479	8578	8578	8578	0
		480	12955	12955	3150	9805
		481	8690	8690	5981	2709
		482	9150	9150	8450	700
		483	4490	4490	4329	161
		484	4160	4160	250	3910
		485	5771	5771	2793	2978
		486	709	709	0	709
		487	4320	4320	0	4320
		488	4150	4150	0	4150
		495	7530	7530	0	7530
		496	5750	5750	0	5750
		497	1000	1000	0	1000
		498	4930	4930	0	4930
		499	9790	9790	1449	8341
		500	9640	9640	300	9340
		501	5830	5830	0	5830
		502	13710	13710	0	13710
		503	3319	3319	0	3319
		504	4012	4012	0	4012
		505	20041	20041	0	20041
		506	26638	26638	0	26638
		513	7340	7340	0	7340
		525	26350	26350	0	26350
		766	3478	3478	2617	861
		812	6287	6287	0	6287
		817	18790	18790	6030	12760
		819	7715	7715	5245	2470
830	2375	2375	0	2375		
832	4929	4929	0	4929		
840	2710	2710	0	2710		
842	12002	12002	0	12002		
851	270	270	0	270		
855	13428	13428	9378	4050		
857	13261	13261	0	13261		
868	3086	3086	0	3086		
TOTAL FOSSE 3 ETENDUE ET ANNEXES (m²)				532 280	203 453	328 827

ANNEXE 1 : PLAN CADASTRAL - SITUATION PARCELLAIRE (5/8)

Parcelles sollicitées à l'exploitation - VERSE DE KERROUE ET ESPACES ANNEXES						
Commune	Section	Numéro AP	Surface totale (m ²)	Surface autorisée (m ²)	Verse (m ²)	Annexe (m ²)
Glomel	H	415	5 690	5 690	4337	1353
		416	7740	7740	7740	0
		417	5800	5800	3951	1849
		418	5209	5209	209	5000
		431	4720	4720	92	4628
		436	1332	1332	197	1135
		437	15780	15780	13860	1920
		438	7810	7810	7810	0
		439	6920	6920	6920	0
		440	6870	6870	6870	0
		443	4048	4048	3283	765
		447	9320	9320	5231	4089
		615	7990	7990	7990	0
		616	9150	9150	9150	0
		617	3470	3470	3470	0
		618	833	833	833	0
		619	7800	7800	7800	0
		624	10830	10830	5250	5580
		625	9810	9810	1570	8240
		626	10071	10071	0	10071
		627	4779	4779	0	4779
		628	11285	11285	0	11285
		629	4550	4550	0	4550
		630	9660	9660	0	9660
		631	20570	20570	14752	5818
		632	7240	7240	2894	4346
		633	7082	7082	4580	2502
		634	2571	2571	0	2571
		636	11241	11241	5586	5655
		637	8747	8747	307	8440
		645	3660	3660	0	3660
		646	4330	4330	0	4330
		653	20167	20167	0	20167
		654	22968	22968	0	22968
		681	12604	12604	0	12604
		682	1760	1760	0	1760
		742p	6620	1485	805	680
		776p	1765	1220	342	878
		779	14190	14190	11220	2970
		781	10500	10500	8519	1981
		787	23462	23462	17655	5807
		789	6850	6850	5433	1417
		791	12419	12419	7180	5239
		824	7782	7782	0	7782
		826	3319	3319	2186	1133
		828	5920	5920	4122	1798
		834	8139	8139	6728	1411
		836	4245	4245	3385	860
		838	5379	5379	4211	1168
		847	1310	1310	57	1253
		852	730	730	116	614
		853	1315	1315	1123	192
	YO	1	71790	71790	0	71790
TOTAL VERSE DE KERROUE (m ²)				474 462	197 764	276 698

ANNEXE 1 : PLAN CADASTRAL - SITUATION PARCELLAIRE (6/8)

Parcelles sollicitées à l'exploitation - PERIMETRE DE TRAITEMENT DU MINERAI (USINE, SABES, DIGUE)										
Commune	Section	Numéro AP	Surface totale (m²)	Surface autorisée (m²)	Occupation	Section	Numéro AP	Surface totale (m²)	Surface autorisée (m²)	Occupation
Glomel	G	97	8 374	8 374	SABES	G	506	7042	7042	SABES
		379	8540	8540	SABES, Usines		507	15180	15180	Usines, Annexes
		380	8550	8550	SABES		508	1700	1700	Usines, Annexes
		382	6530	6530	SABES		509	5290	5290	SABES, Annexes
		383	2030	2030	SABES		510	696	696	Usines
		384	4570	4570	SABES		511	4154	4154	SABES, Usines
		385	5400	5400	SABES		512	8799	8799	Usines
		386	1140	1140	SABES		513	1841	1841	Usines
		387	1550	1550	SABES		514	4560	4560	Usines
		395	15060	15060	SABES		515	970	970	Usines
		396	25570	25570	SABES		516p	28690	9580	Usines, Annexes
		397	11610	11610	SABES		518	741	741	Usines
		398	12240	12240	SABES		519	729	729	Usines
		399	6000	6000	SABES		520	3158	3158	Usines
		400	1413	1413	SABES		521	1294	1294	Usines
		401	1417	1417	SABES		522	3898	3898	Usines
		402	1563	1563	SABES		523	5760	5760	Usines
		403	1497	1497	SABES		524	2630	2630	Usines
		404	660	660	SABES		534	5540	5540	Annexes
		405	6240	6240	SABES		535	5230	5230	Annexes
		406	31520	31520	SABES		567	4970	4970	Digue
		407	30981	30981	SABES		753	6810	6810	SABES
		408	10021	10021	SABES		754	6810	6810	SABES
		409	11838	11838	SABES		758	33826	33826	Digue, Annexes
		412	6210	6210	SABES, Digue		759	1195	1195	Digue
		413	3780	3780	SABES		774	1000	1000	Annexes
		414	14520	14520	SABES		776	1245	1245	Annexes
		415	3750	3750	SABES, Digue		779	138	138	Annexes
		416	10910	10910	SABES, Digue		780	1250	1250	Annexes
		417	27640	27640	Digue		782	7508	7508	Digue
		418	6370	6370	Digue		783	7509	7509	Digue
		419	3186	3186	Digue		785	4548	4548	Annexes
		420	8114	8114	Annexes		786	6312	6312	Digue, Annexes
		421	8148	8148	Annexes		787	2787	2787	Annexes
		422	18520	18520	Annexes		788	6076	6076	Digue, Annexes
		423	1119	1119	Annexes		789	3754	3754	Annexes
		424	3321	3321	Digue, Annexes		790	7508	7508	Digue, Annexes
		425	5756	5756	Digue, Annexes		807	3305	3305	Annexes
		426	9510	9510	Digue		811	2250	2250	Usines
		427	3300	3300	Digue, Annexes		813	3437	3437	SABES, Usines
		428	973	973	Annexes		815	281	281	Usines
		429	9550	9550	Annexes		817	2531	2531	Annexes
		430	11460	11460	Digue		818	22	22	Usines
		431	13970	13970	Digue		820	750	750	Usines
		432	16130	16130	Digue		821	16622	16622	Usines, Annexes
		433	6010	6010	Digue		822	1130	1130	Usines
		434	12510	12510	Digue		823	2351	2351	Usines
		435	10237	10237	Digue		825	470	470	Usines
		436	7760	7760	Digue, Annexes		826	1497	1497	Usines
		437	2328	2328	Annexes		827	8403	8403	Usines, Annexes
		438	11322	11322	Digue, Annexes		828	18	18	Usines
		439	2623	2623	Digue		829	607	607	Usines
		440	4650	4650	Digue		830	28	28	Usines
		441	2500	2500	SABES, Digue		832	8492	8492	Usines
		442	6750	6750	SABES, Digue		833	97	97	Usines
		443	8030	8030	SABES, Digue		841	2505	2505	Annexes
		444	28390	28390	SABES, Digue		846	1691	1691	Digue
		446	8103	8103	Digue		850	4144	4144	Digue
		447	2570	2570	Digue		853	12877	12877	SABES, Digue
		448	6090	6090	Digue		855	16545	16545	Digue
		449	7720	7720	Digue		856	80	80	Annexes
		450	2920	2920	Digue, Annexes	I	46	16860	16860	Annexes
		451	5460	5460	Digue, Annexes	TOTAL PERIMETRE DE TRAITEMENT (m²)				893 012
		452	9780	9780	Digue, Annexes					
		453	1040	1040	Digue					
		455	309	309	Annexes					
		456	329	329	Annexes					
		457	1307	1307	Annexes					
		459	14460	14460	Digue, Annexes					
		460	4890	4890	Annexes					
		492	440	440	Annexes					
		493	390	390	Annexes					
		494	5730	5730	Annexes					
		495	560	560	Annexes					
		500	5190	5190	Annexes					
		503	3559	3559	SABES, Digue					
		504	2740	2740	SABES, Annexes					
		505	6733	6733	SABES					

Tableau 2 : Parcelles sollicitées à l'extension pour la réalisation de la nouvelle verse (Verse Ouest)

Commune	Section	Numéro	Surface totale	Surface sollicitée	dont Verse Ouest
			(m²)	(m²)	(m²)
Glomel (22)	H	491	7 950	7 950	6 530
		492	10 020	10 020	10 020
		493	4 440	4 440	4 440
		494	10 840	10 840	10 240
		507	31 882	31 882	10 240
		596	18 453	18 453	7 080
		598	20 630	20 630	13 580
	Partie du CR n°84		90*	90	27
Surface totale (m²)			104 305	62 157	

* estimation sur S.I.G.

Tableau 3 : Parcelles sollicitées à l'extension pour étendre le SABES

Commune	Section	Numéro	Surface totale (m²)	Surface sollicitée à l'extension (m²)	Surface concernée par l'extension du SABES (m²)*
Glomel (22)	G	362p	820	573*	112
		363p	6 180	4977*	3429
		364	510	510	510
		365p	25 110	17660*	15200
		366	1 080	1 080	1 080
		367	2 610	2 610	2610
		540	12 360	12 360	12 360
		541	5 273	5 273	5010
		542	27	27	0
		543	9 830	9 830	9 830
		544	14 820	14 820	12580
		545	1 153	1 153	0
		546	336	336	216
		547	264	264	0
		548p	11 003	10980*	9716
		549p	9 740	7208*	4171
		834p	233	130*	0
		835p	2007	220*	0
		839p	625	95*	0
		840	469	469	199
		848	8 233	8 233	6216
		851	198	198	0
		Partie du CR n°25		4 660*	4 660*
	Surface totale (m²)				103 666

* estimation sur S.I.G.

Tableau 4 : Ensemble des parcelles sollicitées à l'extension

Commune	Section	Numéro	Surface sollicitée à l'extension (m²)	Propriétaire (cf. attestations de maitrise foncière en annexe)
Glomel (22)	G	362p	573	IMERYS REFRACTORY MINERALS GLOMEL
		363p	4977	
		364	510	
		365p	17660	
		366	1 080	
		367	2 610	
		540	12 360	
		541	5 273	
		542	27	Commune de Glomel
		543	9 830	IMERYS REFRACTORY MINERALS GLOMEL
		544	14 820	SCEA de Sainte-Colombe
		545	1 153	
		546	336	
		547	264	
		548p	10980	
		549p	7208	
		834p	130	IMERYS REFRACTORY MINERALS GLOMEL
		835p	220	
		839p	95	
		840	469	
		848	8 233	SCEA de Sainte-Colombe
		851	198	
	H	491	7 950	
		492	10 020	
		493	4 440	
		494	10 840	
		507	31 882	IMERYS REFRACTORY MINERALS GLOMEL
596		18 453		
598		20 630		
Partie du CR n°25		4 660*	Commune de Glomel	
Partie du CR n°84		90*		
Surface totale (m²)			207 971	

* estimation sur S.I.G.